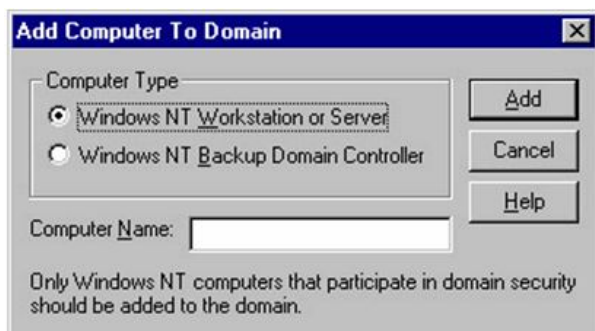


Modyfikowanie kontrolerów domeny

Łatwo jest przenieść stację roboczą lub serwer do innej domeny: po prostu usuwamy konto komputera z bieżącej domeny i używając przycisku **Change** zakładki **Identification** menu **Properties**, określamy nową domenę.

Wykonanie takich działań dla kontrolerów domeny jest generalnie bardziej skomplikowane.

Dodawanie nowego kontrolera zapasowego domeny jest najprostsze, jeżeli zdecydujemy się na to w czasie instalacji Windows NT. W tym momencie wyznaczamy system na BDC. Następnie możemy dodać konto komputera dla nowego systemu przez ścieżkę menu **Computer->Add to Domain...** w programie Server Manager.



Rysunek 30

Źródło własne

Konwersja istniejącego systemu serwera w domenę na BDC jest bardziej pracochłonna:

- Usuwamy konto komputera z domeny.
- Trzeba zainstalować ponownie system Windows NT w docelowym komputerze, wyznaczając go na BDC.
- Dodajemy komputer do domeny. Jak widać, dużo prościej jest wyznaczyć system na BDC na samym początku.

Istniejący BDC można „przerobić” na podstawowy kontroler

domeny, używając ścieżki menu **Computer-> Promote to Primary Domain Controller** w programie Server Manager. Jeżeli obecny PDC jest w tym czasie dostępny, automatycznie zmieni się na BDC. Jeżeli PDC nie jest dostępny w tym czasie, trzeba zmienić jego status ręcznie, gdy będzie znów działał (**Computer-> Demote to Backup Domain Controller** – ścieżka menu dostępna jedynie wtedy, gdy zostanie wybrany sztucznie inny PDC).

Zastępowanie systemu działającego jako PDC wymaga podobnej strategii:

- Wykonujemy pełną kopię zapasową PDC.
- Instalujemy Windows NT w nowym komputerze, wyznaczając go na zapasowy kontroler domeny. Wszelkie niezbędne oprogramowanie dla systemu instalujemy w normalny sposób.
- Trzeba odtworzyć odpowiednie pliki z kopii zapasowej PDC do nowego systemu. Być może trzeba będzie odtworzyć niektóre fragmenty rejestru, by przenieść całe dopasowanie starego systemu (choć odtworzenie ich ręcznie może być łatwiejsze).
- Dodajemy nowy system do domeny jako BDC.
- Usuwamy z domeny system, który poprzednio działał jako PDC (jeżeli zachodzi taka potrzeba).

W serwisie dyplom.com.pl prezentujemy obronione prace dyplomowe, które mogą służyć za wzór do napisania własnej pracy - gdyby potrzebowali jeszcze Państwo konsultacji to polecamy stronę [pisanie prac](http://pisanieprac.com.pl) - fachowa pomoc w pisaniu prac.