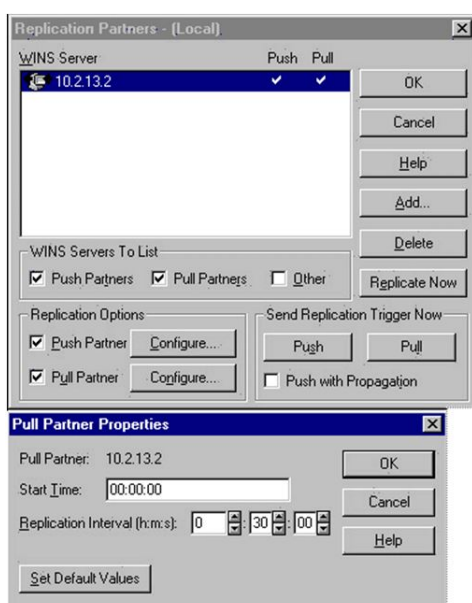
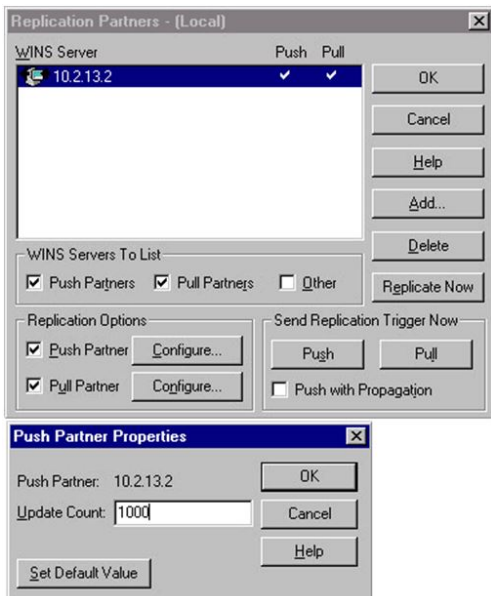


Okna dialogowe Replication Partners dla pojedynczego partnera

Istnieją okna dialogowe **Replication Partners** dla pojedynczego partnera, oraz okna używane do konfigurowania partnerów push i pull (dostępne przez odpowiedni przycisk **Configure...** w obszarze **Replication Options**).



Rysunek 17
Źródło własne



Rysunek 18
Źródło własne

Możemy dodawać i usuwać partnerów replikacji za pomocą przycisków **Add...** i **Delete**. Możemy także wymusić natychmiastową operację replikacji dla wybranego systemu przyciskiem **Replicate Now**.

Przycisku w obszarze **Send Replication Trigger Now** można używać do żądania pojedynczych operacji push albo pull. Jeżeli zaznaczone jest pole **Push with Propagation**, partner push będzie poproszony o wystanie nowej informacji, którą otrzyma, jako wynik operacji do wszystkich jego partnerów pull.

Okno dialogowe **Push Partner Properties** pozwala określić, jak dużo zmian musi być dokonanych w bazie danych WINS, zanim serwer powiadomi o tym partnera push (pole **Update Count**). Okno dialogowe **Pull Partner Properties** wskazuje pierwszy moment, kiedy żądane dane są wysyłane do partnera pull i jak często uaktualnienia są potem żądane.

Inne przydatne cechy narzędzia administracyjnego WINS Manager to:

- ścieżka menu **Mappings-> Show Database...**, pokazująca aktualne wpisy dla wybranego serwera w bazie danych.

Elementy Backup Database... i Restore Local Database... w menu Mappings służące (odpowiednio) do zachowywania aktualnej zawartości bazy danych WINS i odtwarzania poprzednio zachowanych plików w aktywnej bazie danych.

W serwisie dyplom.com.pl prezentujemy obronione prace dyplomowe, które mogą służyć za wzór do napisania własnej pracy - gdyby potrzebowali jeszcze Państwo konsultacji to polecamy stronę [pisanie prac](http://pisanieprac.pl) - fachowa pomoc w pisaniu prac.