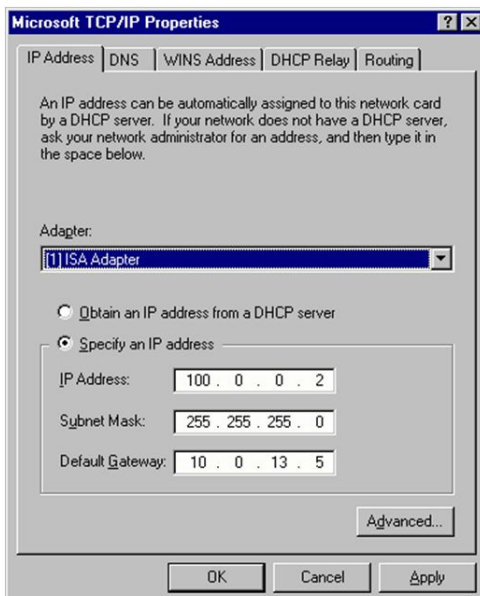


# Podstawowa konfiguracja TCP/IP

Parametr TCP/IP, jaki tutaj trzeba podać, to adres IP systemu, który jest wprowadzany przez zakładkę **IP Address** (Adres **IP**) w Properties okna dialogowego TCP/IP.

Dwa przyciski umieszczone w oknie dialogowym służą do wskazania, czy system ma stały (statyczny) adres IP czy wykorzystuje DHCP do uzyskania adresu w razie potrzeby.

Po wybraniu karty sieciowej z menu **Adapter** (jeżeli jest zainstalowanych więcej niż jedna w komputerze), określamy adres IP systemu i maskę podsieci, jaka będzie używana w odpowiednich polach. Wielokrotne adresy IP dla karty można określić za pomocą przycisku **Advanced... (Zaawansowane...)**.



Rysunek 12

Źródło własne

Ostatnie pole okna dialogowego **Default Gateway (Brama domyślna)** jest używane do określenia gatewaya dla połączeń poza siecią lokalną.

Inne zakładki w oknie dialogowym **Microsoft TCP/IP Properties**

są używane jako opcje dla usługi rozwiązywania nazw i routingu.

W serwisie [dyplom.com.pl](http://dyplom.com.pl) prezentujemy obronione prace dyplomowe, które mogą służyć za wzór do napisania własnej pracy - gdyby potrzebowali jeszcze Państwo konsultacji to polecamy stronę [pisanie prac](http://pisanieprac.pl) - fachowa pomoc w pisaniu prac.