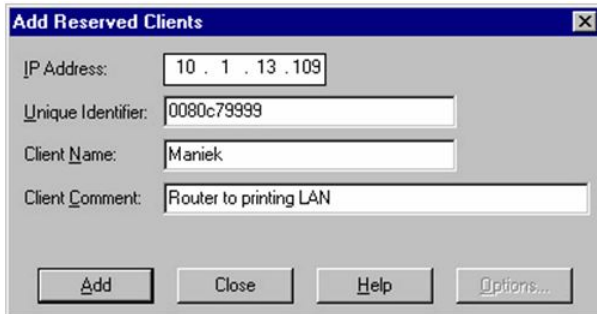


# Scope->Add Reservations

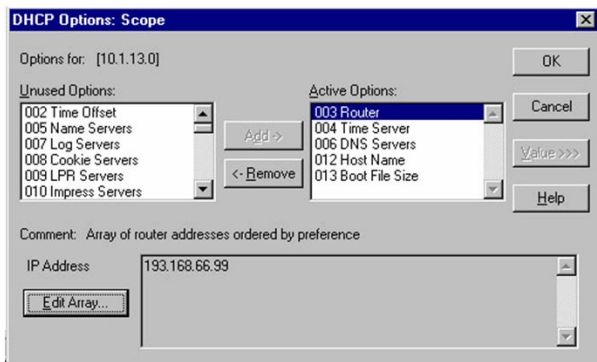
Ścieżka menu **Scope->Add Reservations...** definiuje nową rezerwację. Pole **Unique Identifier** zawiera adres MAC.



Rysunek 21

Źródło własne

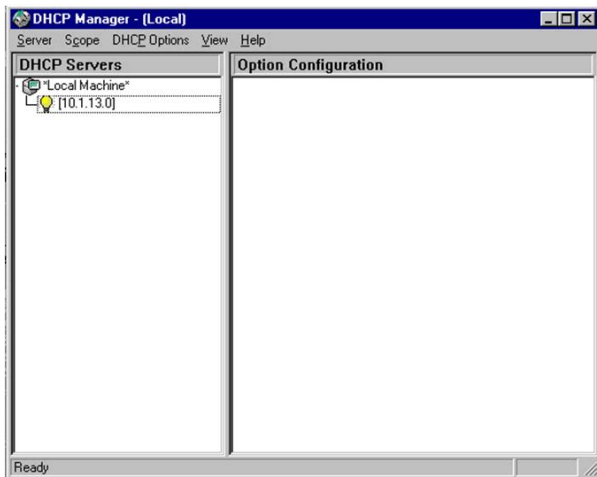
Ustawiamy żądane opcje DHCP. Opcje mogą być konfigurowane globalnie lub lokalnie dla puli przez menu **DHCP Options** programu DHCP Manager. Uzyskane okno dialogowe pokazano na rysunku poniżej. Wybieramy żądaną opcję z listy i naciskamy przycisk **Value**, by ustawić jej wartość.



Rysunek 22

Źródło własne

Rysunek poniżej pokazuje główne okno programu DHCP Manager po skonfigurowaniu serwera z pojedynczą pulą. Opcje DHCP pojawiają się w prawej połowie okna.



Rysunek 23

Źródło własne

W serwisie [dyplom.com.pl](http://dyplom.com.pl) prezentujemy obronione prace dyplomowe, które mogą służyć za wzór do napisania własnej pracy - gdyby potrzebowali jeszcze Państwo konsultacji to polecamy stronę [pisanie prac](http://pisanieprac.pl) - fachowa pomoc w pisaniu prac.