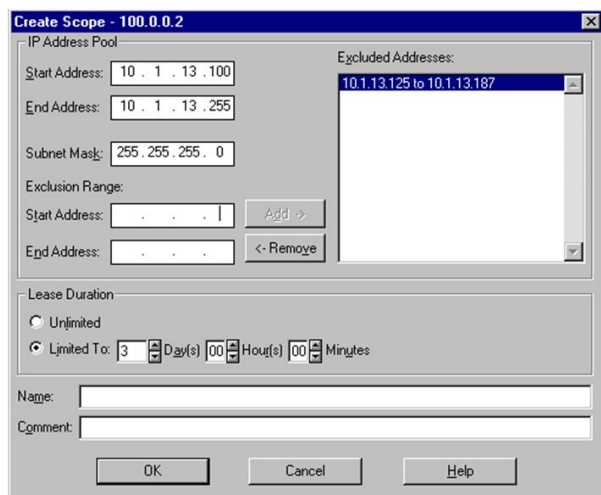


Scope->Create



Rysunek 20

Źródło własne

Poszczególne pola tego okna dialogowego mają następujące znaczenie:

- Pola **Start Address** i **End Address** określają zakres adresów IP, które tworzą pulę (włącznie).
- Pole **Subnet Mask** określa maskę podsieci używaną w sieci.
- Pól w obszarze **Exclusion Range** używa się do podawania podzestawów poprzednio określonych adresów IP które nie są częścią puli. Do określenia zakresu adresów IP używamy obu pól lub po prostu pola **Start Address**, by wybrać pojedynczy adres IP Wyłączone z puli adresy pojawiają się w prawej górnej części okna dialogowego.
- Adresy IP powinny być wyłączone z puli, jeżeli są one przypisane (statycznie) do określonego hosta lub są już administrowane przez inny serwer DHCP Jest to sposób na zapewnienie redundancji serwera DHCP Na przykład jeżeli mamy dwa serwery DHCP dostępne adresy możemy podzielić pomiędzy nie.
- Możemy również wyłączyć z puli kilka adresów do przyszłych zastosowań (choć często można to robić operując na początku i końcu zakresu). W obszarze Lease

Duration określamy długość czasu dzierżawy. Nieograniczony czas jest generalnie złym rozwiązaniem. Okres dzierżawy w dniach jest odpowiedni w środowiskach, w których system jest często włączany lub gdzie brak jest adresów IP, natomiast okres dzierżawy liczony w miesiącach jest właściwy w bardziej stabilnych środowiskach bez wymuszania zasobów

- Pola **Name** i **Comment** określają nazwę i opis puli adresów.
- Serwer DHCP może administrować wieloma pulami, jeżeli zachodzi taka potrzeba.

Kolejnym krokiem w konfigurowaniu serwera DHCP jest *rezerwacja* adresów IP dla systemów wykorzystujących statyczne adresy IP. Gdy adres IP jest zarezerwowany, jest on wyłączany z powszechnego użycia w puli jak również zawsze przypisywany do wyznaczonego systemu, gdy żąda on adresu IP. Rezerwacje dla systemów musimy określić używając statycznych adresów IP które otrzymują swoje adresy IP z DHCP (na przykład system, który może być często przenoszony).

W serwisie dyplom.com.pl prezentujemy obronione prace dyplomowe, które mogą służyć za wzór do napisania własnej pracy - gdyby potrzebowali jeszcze Państwo konsultacji to polecamy stronę [pisanie prac](http://pisanieprac.pl) - fachowa pomoc w pisaniu prac.